



สานอนาคตการศึกษา
CONNEXT ED
มูลนิธิสานอนาคตการศึกษา คอนเน็กซ์อีดี



สทศ
TSRI

TDRI
สถาบันวิจัยเพื่อการพัฒนาประเทศไทย



SCB



สภาหอการค้า
แห่งประเทศไทย

Online PLC Coaching

โดย Core Team BBL ศรีสะเกษ





โจทย์นำเสนอ ?

- 1) “จะใช้ Online PLC Coaching ไปขับเคลื่อนงานอะไรของตนเอง ?”
- 2) การเข้าร่วมโครงการ จะช่วยให้การขับเคลื่อนงานของ Core Team BBL ศรียุทธศาสตร์ บรรลุเป้าหมายได้อย่างไร ?
- 3) สิ่งที่ Core Team BBL ศรียุทธศาสตร์ อยากเห็นโครงการให้การสนับสนุน คืออะไร ?



ทีม Mentor

เครือข่ายการเรียนรู้ (Learning Organization)

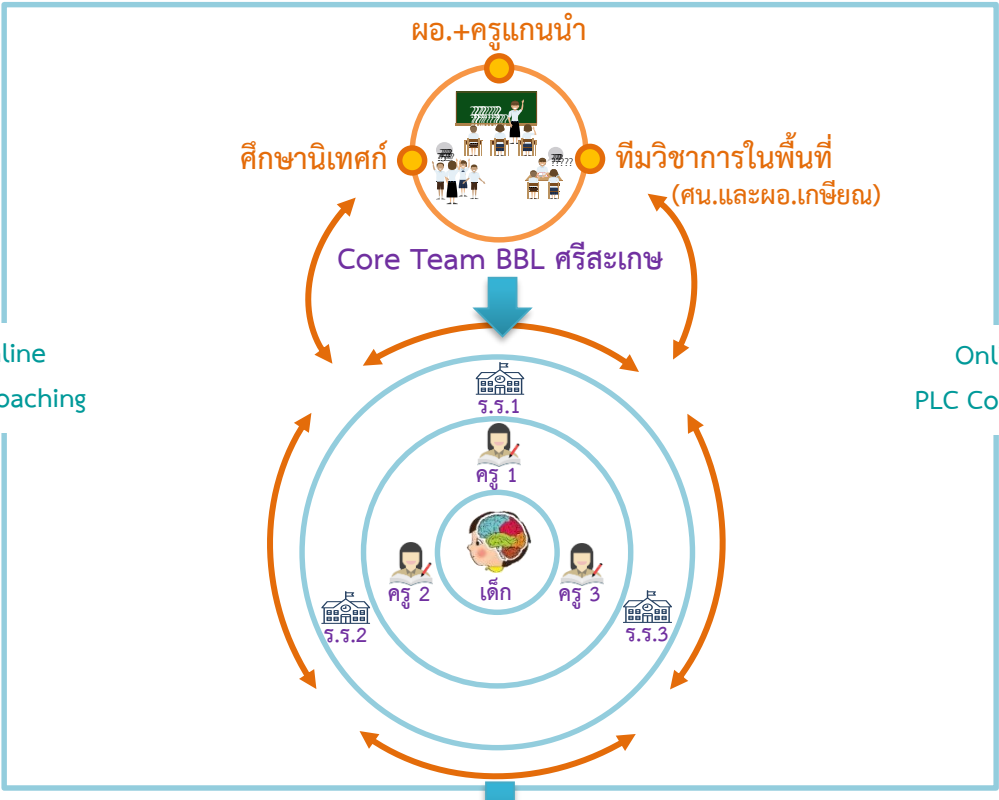
SCB + SCBF



- **Design** กระบวนการเรียนรู้ เพื่อให้ คณ. ผอ. และครู เข้าใจกระบวนการจัดการเรียนรู้ตามแนวทาง BBL และนำไปใช้จริงจนเกิดผลที่เด็ก
- **Create** สร้างพื้นที่เรียนรู้ทั้ง Offline และ Online
- **Coaching/Mentoring** เพื่อยกระดับความเข้าใจ พร้อมให้แนวทางเพื่อนำไปใช้จริงในชั้นเรียนได้
- **Site Visit** เพื่อยกระดับกระบวนการเรียนรู้ในระดับชั้นเรียน

Online PLC Coaching

Online PLC Coaching



- **Design** แผนขับเคลื่อนโรงเรียนนำร่อง
- **Create** สร้างพื้นที่เรียนรู้ทั้ง Offline และ Online
- **Empower** ให้พื้นที่เกิดแรงจูงใจ และมีพลังในการขับเคลื่อน
- **Catalyst** กระตุ้นให้เกิดพลวัตในการเชื่อมทุกภาคส่วนเข้ามามีส่วนร่วมในการขับเคลื่อน
- **Collaborate** ให้เกิดวิธีการเรียนรู้ร่วมและเกิดเครือข่ายการทำงาน
- **Formative Assessment** ออกแบบและประเมินเพื่อพัฒนา
- **Knowledge Management** ถอดบทเรียน เพื่อยกระดับการทำงาน และสื่อสารสร้างการรับรู้

สร้างบรรยากาศแห่งการเรียนรู้ (School Ecosystem)



ครูสามารถออกแบบกระบวนการเรียนรู้ที่กระตุ้นสมองของเด็กให้ตื่นตัว เพื่อดึงศักยภาพสมองของเด็กให้เรียนรู้อย่างมีประสิทธิภาพ ด้วยการเปิดพื้นที่ให้เด็กได้ลงมือทำด้วยตนเอง (Active Learner) มีทักษะการคิด การสื่อสาร และการทำงานร่วมกับผู้อื่น จนนำไปสู่การมีทักษะการเรียนรู้ตลอดชีวิต (Lifelong Learning)



ฝ่ายอำนวยการและเลขานุการ

- วางแผนการขับเคลื่อนโรงเรียนนำร่อง (งาน/งบประมาณ/คน)
- ประสานงาน เพื่อให้ทุกฝ่ายเข้ามามีส่วนร่วมในวง PLC
- ดึงภาคส่วนต่างๆ เข้ามามีส่วนร่วมในการขับเคลื่อน
- วางแผนงบประมาณ พร้อมเบิกจ่าย



คณะทำงาน

- ผอ.เพชร **หัวหน้าโครงการ**
- ศน.รุ่ง
- ศน.อัมราภัสร์
- ผอ.จันจิรา
- ผอ.บุญหลาย
- ผอ.ทองคำ
- ผอ.รัฐอนงค์



ฝ่ายวิชาการ

- ออกแบบ วางแผน และจัดวง Online PLC Coaching เดือนละ 1 ครั้ง เพื่อแลกเปลี่ยนเรียนรู้
- โค้ชและให้คำแนะนำด้านวิชาการ แก่ครูต้นเรื่องของเวที
- *** อาจารย์ฉัตรียา เลิศวิชา และ ทีมงานธารปัญญา เป็นที่ปรึกษาด้านวิชาการและออกแบบกระบวนการ



คณะทำงาน

- ผอ.ลำดวน
- ครูอนุช
- ศน.ปุ้ม
- ครูแพรวพรรณ
- ครูรุจิรา
- ศน.สุวรรณา
- ครูปุกกี้
- ครูเหม่ม
- ศน.แก้ว
- ครูчим
- ครูยอตรัก
- ครูโบว์ลิ่ง
- ครูอวาง
- ครูโรส
- ครูอนุช
- ครูไชยา
- ไช่มุก
- ครูปุ
- ครูเจียบ
- ครูบุ่ม
- ครูชายน



ฝ่ายระบบ IT Support

- ออกแบบและวางแผนระบบ IT ในการจัดวง Online PLC Coaching
- ให้คำปรึกษาโรงเรียนที่เข้าร่วมเกี่ยวกับระบบ IT ได้



คณะทำงาน

- ครูอนุสรณ์
- ครูตอม



ฝ่ายจัดการองค์ความรู้และสื่อสาร

- สื่อสารสร้างการรับรู้ เรียนรู้ และสร้างการมีส่วนร่วม
- สรุปลองค์ความรู้ในแต่ละเวที
- จัดทำคลิปวิดีโอองค์ความรู้จากในเวที พร้อมทั้งทำ Banner และวรรณทอง สื่อสารผ่านช่องทางต่างๆ เช่น Facebook , Line ฯลฯ



คณะทำงาน

- ศน.เวย์
- ศน.สำราญ
- ศน.ชาตรี

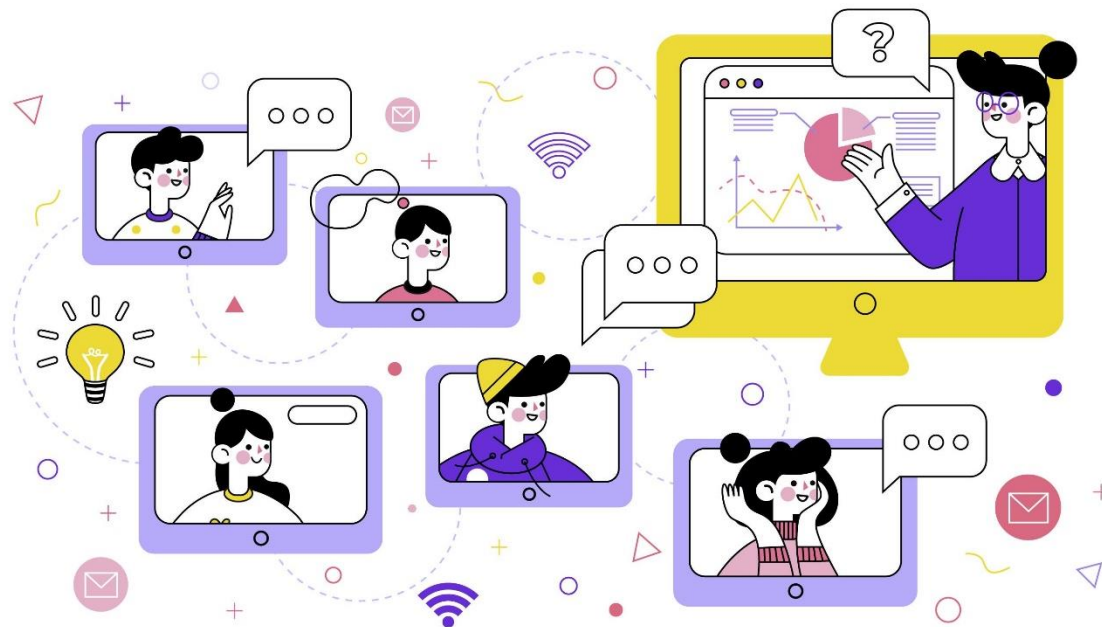
สิ่งที่ยากได้รับการสนับสนุนจากโครงการ

1

พัฒนาทักษะการเป็น
Coach และ Facilitator

2

เชิญผู้เชี่ยวชาญ
มาช่วยเติมเต็มเวที



3

สนับสนุนทีม KM
(ทำ Info และคลิปวิดีโอ) ที่เป็นองค์ความรู้จากในเวที

เครือข่ายมูลนิธิสยามกัมมาจล จำนวน 4 แห่ง

003. Core Team BBL จ.ศรีสะเกษ

โดย ผอ.เพชร วงพรมมา หัวหน้าโครงการ

ลำดับที่	ชื่อ	นามสกุล	ตำแหน่งในหน่วยงาน	ตำแหน่งในโครงการครูเพื่อศิษย์ฯ ปี 2
1	ผอ.เพชร	วงพรมมา	ทีมวิชาการในพื้นที่	หัวหน้าโครงการ
2	ศน.รุ่งนภา	ลัทธิมนต์	ทีมวิชาการในพื้นที่	ทีมวิชาการและผู้ประสานงาน
3	ศน.ธนัชชญาณันท์	อินตะนัย	ศึกษานิเทศก์ สำนักงานศึกษาธิการจังหวัดศรีสะเกษ	ทีมวิชาการ
4	ผอ.ลำดวน	บุญเยี่ยม	ผอ.โรงเรียนบ้านอีหนา (รัฐประชานุกูล) จ.ศรีสะเกษ	ทีมวิชาการ
5	ศน.อัมรภัสร์	จันทะแสงโรจน์	ศึกษานิเทศก์ สพป.ศรีสะเกษ เขต 2	ทีมวิชาการ
6	ศน.สำราญ	สงวนบุญ	ศึกษานิเทศก์ สพป.ศรีสะเกษ เขต 2	ทีมวิชาการ
7	ศน.ประภาณีช	เพียรไพฑูรย์	ศึกษานิเทศก์ สพป.ศรีสะเกษ เขต 3	ทีมวิชาการ
8	ศน.สุวรรณา	สะอาด	ศึกษานิเทศก์ สพป.ศรีสะเกษ เขต 4	ทีมวิชาการ
9	ศน.พิมพ์ลิสตา	ศีลาสาร	ศึกษานิเทศก์ สพป.ศรีสะเกษ เขต 4	ทีมวิชาการ
10	นางสาววลีรัตน์	มิ่งศุณย์	ผู้จัดการโครงการ มูลนิธิสยามกัมมาจล	Facilitator
11	นายอนุชชา	ทวีวงศ์ทรัพย์	เจ้าหน้าที่โครงการ มูลนิธิสยามกัมมาจล	Note Taker