



# เครือข่าย

# มหาวิทยาลัยราชภัฏภูเก็ต



# School Goal

โรงเรียนบ้านกู่กู  
“สถานศึกษาแห่งความสุข”

เป้าหมายการพัฒนา  
นักเรียน  
ของโรงเรียน  
บ้านกู่กู

เป้าหมายที่มุ่งเน้นให้ผู้เรียนมีสมาธิ  
อ่านออก เขียนได้ คิดวิเคราะห์

แยกแยะสถานการณ์ที่เกิดขึ้น เพื่อนำ  
ไปสู่การตัดสินใจและเชื่อมโยงสู่ชีวิตจริง

นักเรียนอาจจะจำเนื้อหาอย่างละเอียดไม่ได้  
แต่จะจำได้ไม่ลืมว่า “ได้รับการปฏิบัติต่อตนเองอย่างไร”

Open Heart, Open senses



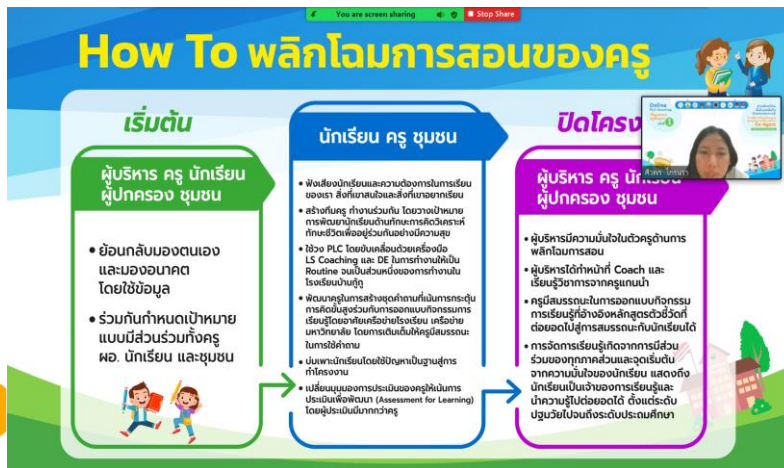


# เป้าหมาย/ประเด็นการจัดการเรียนรู้ แต่ละครั้งคืออะไร

01



แนวทางการทำงาน  
ของโรงเรียนในการ  
พลิกโฉมการสอนจาก  
ปกติสู่การใช้โครงงาน  
เป็นฐานบูรณาการ



### โรงเรียนบ้านกู่กู๋ “สถานศึกษาแห่งความสุข”

**เป้าหมายการพัฒนาของโรงเรียนบ้านกู่กู๋**

- เป้าหมายที่มุ่งเน้นให้ผู้เรียนมีสมรรถนะ อ่านออก เขียนได้ คิดวิเคราะห์
- แยกแยะสถานการณ์ที่เกิดขึ้น เพื่อนำไปสู่การตัดสินใจและเชื่อมโยงสู่ชีวิตจริง

### การจัดการเรียนการสอนแบบมีส่วนร่วม

**นักเรียน**      **ผู้บริหาร คณะครู**      **ผู้ปกครอง กรรมการสถานศึกษา**      **ชุมชน**









# 1

## เป้าหมาย/ประเด็นการจัดการเรียนรู้ แต่ละครั้งคืออะไร



03



รูปแบบการจัดการเรียนรู้  
ที่เน้นการมีส่วนร่วมของ  
ทุกฝ่าย (Co-agent)  
และนักเรียนเป็นเจ้าของ  
ของการเรียนรู้  
(Student Agency)

# 2

# Know how ในการพัฒนานักเรียน

## 1

กระบวนการเรียนรู้  
ที่นักเรียนเป็นผู้มีส่วน  
ร่วมในการตัดสินใจ  
เลือกสิ่งที่นักเรียน  
สนใจและร่วมกันหา  
ข้อสรุปเพื่อเป็นหัวข้อ  
ของห้องเรียนเป็น  
จุดเริ่มต้นที่สำคัญ  
ของการสร้างความ  
เป็นเจ้าของการเรียนรู้  
ของนักเรียน



## พลิกโฉมการสอนสู่...

### การจัดการเรียนรู้โครงงานฐานบูรณาการกับการสร้าง Co agent

1.1 เสนอและตัดสินใจเลือกประเด็นการเรียนรู้โดยการมีส่วนร่วมของนักเรียน

1.2 ดำเนินเรื่องโดย PLC มีเครื่องมือคือ LS กับ DE มาช่วยในการพัฒนา  
หน่วยการเรียนรู้โครงงานฐานบูรณาการ

1.3 ใช้ Coach จากชุมชนมาช่วยเสริมเติมเต็มครูและนักเรียน

1.4 ออกแบบชุดคำถามในแต่ละรายวิชาที่มีเป้าหมายเดียวกัน คือ ทักษะการคิดวิเคราะห์ และคุณลักษณะ  
อันพึงประสงค์ สู่การเป็นพลเมืองที่มีส่วนร่วมรับผิดชอบต่อสังคม

1.5 ลำดับการจัดการเรียนรู้โดยใช้รูปแบบโครงงาน





# 2

# Know how ในการพัฒนานักเรียน

## การจัดการเรียนการสอนวิชาวิทยาศาสตร์

- 1 การลงพื้นที่ของชุมชนและมีสมาชิกในชุมชนเป็นครูร่วมสอน
- 2 การใช้คำถามที่เชื่อมโยงกับชีวิตจริง สถานการณ์ ปรากฏการณ์ที่เกิดขึ้นในชุมชน (Situating Learning)
- 3 การทำงานเป็นทีมของนักเรียนเพื่อหาข้อสรุปร่วมกัน
- 4 การใช้วิทยาศาสตร์ และเทคโนโลยีมาช่วยในการสืบค้น วิเคราะห์ข้อมูล เพื่อใช้ในการตัดสินใจ
- 5 การให้ข้อมูลย้อนกลับกับนักเรียนในการปรับปรุงชิ้นงาน



## การจัดการเรียนการสอนวิชาคณิตศาสตร์

- 1 การออกแบบกิจกรรมที่บ่มเพาะทักษะและสมรรถนะทางคณิตศาสตร์
  - การสร้างโจทย์ปัญหาจากสถานการณ์ในชีวิตประจำวันให้เป็นสูตรทางคณิตศาสตร์
  - การใช้ทักษะด้านคณิตศาสตร์รับด้านการแปลงข้อมูลและการนำเสนอข้อมูล
- 2 การใช้คำถามที่เชื่อมโยงกับชีวิตจริง สถานการณ์ ปรากฏการณ์ที่เกิดขึ้นในชุมชน (Situating Learning)
- 3 การทำงานเป็นทีมของนักเรียนเพื่อหาข้อสรุปร่วมกัน
- 4 การให้ข้อมูลย้อนกลับกับนักเรียนในการปรับปรุงชิ้นงาน



# 2

ชุดคำถามที่ครูใช้ต้องมีการใช้คำถามขั้นสูง ร่วมโดยนักเรียนจำเป็น ต้องมีโอกาสในการตั้งคำถามที่นักเรียนสนใจเพื่อใช้ร่วมกับชุดคำถามที่ครูเตรียมมาและการทำงานเป็นทีมของครูบ่มเพาะเป้าหมายการพัฒนานักเรียนเดียวกันทำให้การพัฒนานักเรียนเกิดความต่อเนื่อง

## การจัดการเรียนการสอนระดับชั้นปฐมวัย

- 1 การลงพื้นที่สำรวจเพื่อสร้างความตระหนักให้กับนักเรียน จากปัญหาขยะ
- 2 การใช้คำถามที่เชื่อมโยงกับชีวิตจริง สถานการณ์ ปรากฏการณ์ที่เกิดขึ้นในชุมชน (Situating Learning)
- 3 การมีส่วนร่วมในการเรียนรู้กับพี่ประถมศึกษา
- 4 การทำงานเป็นทีมของนักเรียนเพื่อหาข้อสรุปร่วมกัน
- 5 การให้ข้อมูลย้อนกลับกับนักเรียนและการตามรอยติดตามเพื่อสรุปเป็นประเด็นที่ศึกษาต่อโดยใช้โครงการที่บูรณาการกับชีวิตจริง



## นำสิ่งที่ได้เรียนรู้มาต่อยอดโครงการสร้างมูลค่า





# ASKING EFFECTIVE QUESTIONS

## ASKING EFFECTIVE QUESTIONS

ชุดคำถาม (ยั่วให้อยาก)  
+  
สิ่งแวดล้อมการเรียนรู้

อยากให้โรงเรียนสะอาด  
(Context ตนเอง/การกระทำของตนเองเป็น  
ส่วนหนึ่งต่อความสะอาด)

## วิธีการ

ชุดคำถาม  
การคิดวิเคราะห์  
คุณลักษณะอันพึงประสงค์  
พลเมืองที่มีส่วนร่วมรับผิดชอบต่อสังคม

วัฒนธรรมการใช้คำถามและการทำงานร่วมกันของครู  
สร้างคุณค่าการเรียนรู้ของนักเรียน

**CHANGE**

นักเรียน  
เป็นนักตั้งคำถาม  
พร้อมเรียนรู้  
จากกันและกัน

Effective Feedback  
Assessment for learning

Product  
Performance  
(Competency)

Theme  
โครงงานเป็นฐาน  
Project Based Learning +  
Technology  
ชุดคำถาม Situated Learning



# 2

# Know how ในการพัฒนานักเรียน

## การจัดการเรียนการสอนแบบมีส่วนร่วม



นักเรียน

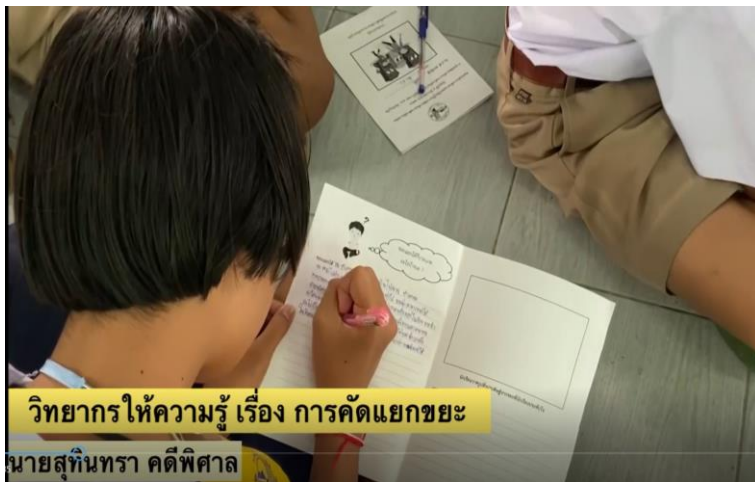
ผู้บริหาร คณะครู

ผู้ปกครอง  
กรรมการสถานศึกษา

ชุมชน



การย่อยสลายของ  
ขยะอินทรีย์



วิทยากรให้ความรู้ เรื่อง การคัดแยกขยะ

นายสุทินทรา คดีพิศาล

# 3

การสอนที่เชื่อมโยงกับ  
ชีวิตจริงตั้งแต่การลง  
พื้นที่สำรวจและได้พูดคุย  
กับผู้ที่เกี่ยวข้องในเรื่อง  
ที่ศึกษาเป็นวิธีการจุด  
ประกายและสร้างความ  
ตระหนักถึงเรื่องที่  
นักเรียนกำลังเรียน  
รวมทั้งนักเรียนได้เรียนรู้  
การนำความรู้เรียนไปใช้  
จริงโดยการมีปฏิสัมพันธ์  
กับชุมชน เพื่อน หรือครู





3

## กระบวนการในการจัดการแลกเปลี่ยนเรียนรู้ในเวทีเป็นอย่างไร “อะไรที่เป็นปัญหา อะไรที่ทำได้ดี”

เล่าเบื้องหลังความคิด /แนวทางการเตรียมการครุต้นเรื่อง และ Facilitator

1 การค้นหาทีมครุต้นเรื่อง (เกิดจากการนำเสนอโครงการกับ  
ทีมโรงเรียนและให้แต่ละโรงเรียนเล่าสิ่งที่ทีมโรงเรียนค้นพบ)

2 คิดว่าเป็นประเด็นที่น่าสนใจและอยากมาแบ่งปันกับทีมอื่น ผู้ทรงคุณวุฒิ  
โดยเน้นให้ครู ผู้อำนวยการโรงเรียน ศักขานีเทศก์ทุกส่วนมีบทบาทในการ  
เป็นผู้ทรงคุณวุฒิในแต่ละวงเพื่อให้เกิดการแลกเปลี่ยนมุมมองที่แตกต่างกัน

ผลที่ได้คือ เกิดการเรียนรู้จากกรณีศึกษาเพื่อนำไปปรับประยุกต์ใช้ในบทบาทหน้าที่ของตนเอง



# 4

## กระบวนการในการจัดการแลกเปลี่ยนเรียนรู้ในเวทีเป็นอย่างไร “อะไรที่เป็นปัญหา อะไรที่ทำได้ดี”

การจัดกระบวนการ / บรรยากาศการเรียนรู้ในเวที ได้ตามเป้าหมายที่วางไว้หรือไม่ อย่างไร

### “การทำงานของทีมบรรลุตามที่ตั้งไว้”

- 1 สมาชิกของทีมรับผิดชอบต่องานและยืดหยุ่นปรับตัวตามที่ได้รับข้อเสนอแนะจากทีมส่วนกลางของโครงการครูเพื่อศิษย์
- 2 ทีมทำงานมีการวางแผนการทำงานที่เป็นระบบขั้นตอนชัดเจนและแต่ละฝ่ายสามารถเต็มเต็มการทำงานซึ่งกันและกันได้
- 3 ทีมการทำงานของทีมครูต้นเรื่องที่มีความตั้งใจและพร้อมเรียนรู้ตลอดเวลาทำให้บรรยากาศเป็นการเรียนรู้แบบแลกเปลี่ยนมุมมองเชิงบวก



# 4

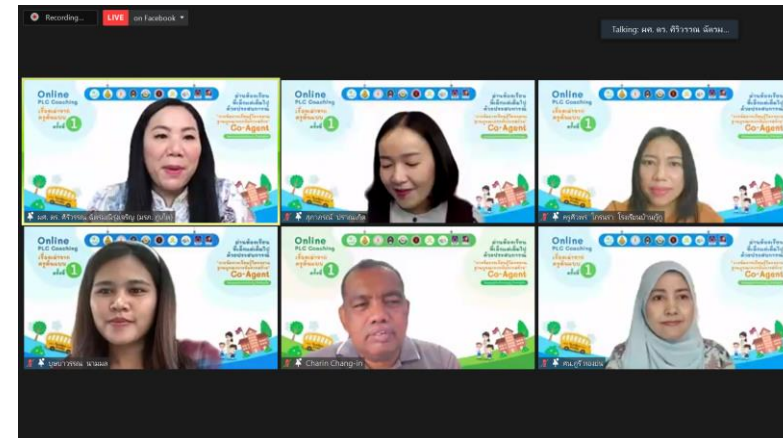
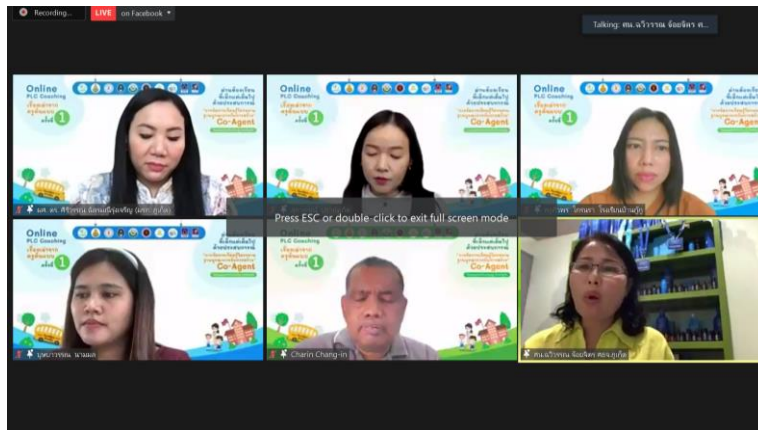
## กระบวนการในการจัดการแลกเปลี่ยนเรียนรู้ในเวทีเป็นอย่างไร “อะไรที่เป็นปัญหา อะไรที่ทำได้ดี”

การจัดกระบวนการ / บรรยากาศการเรียนรู้ในเวที ได้ตามเป้าหมายที่วางไว้หรือไม่ อย่งไร

### “การทำงานของทีมบรรลุตามที่ตั้งไว้”

#### 4

การร่วมมือระหว่างศึกษานิเทศก์และผู้อำนวยการสถานศึกษา โรงเรียนในเครือข่ายเข้า  
มาร่วมการจัดเวที เพราะทางโครงการฯ ได้จัดกระบวนการ Professional Learning Community  
ซึ่งเป็นส่วนหนึ่งของ PD





5

# บทบาทเวที บทบาทของทีมในเวทีคืออะไร คิดว่าตรงไหนที่ **ทำได้ดี**

## บทบาทของทีมทำงานในเวทีทำหน้าที่เป็นพิธีกรดำเนินกิจกรรม

FA



คอยสร้างบรรยากาศ  
การแลกเปลี่ยนความรู้  
และประสบการณ์เชิงบวก  
และกระตุ้นการมีส่วนร่วม  
ของทุกฝ่าย



เพื่อวิเคราะห์และสังเคราะห์สิ่งที่  
จากการแลกเปลี่ยนจากเวที จากการ  
ดำเนินการในเวทีครั้งที่ 1 พบว่าทีมมี  
การทำงานที่ดีในส่วนการเติมเต็มกัน  
และสามารถจุดประเด็นที่สำคัญในการ  
แลกเปลี่ยนเพื่อใช้ในการพลิกโฉม  
การสอนของครูในโรงเรียน

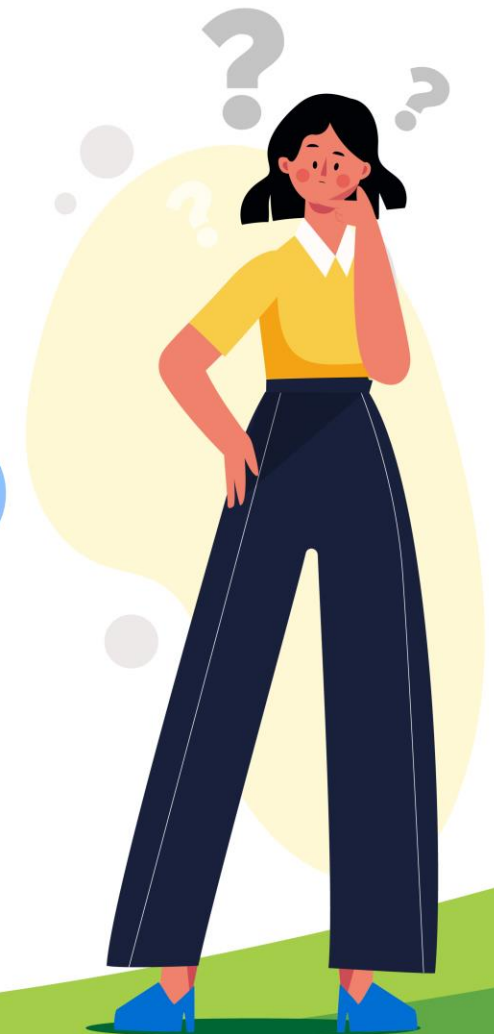
Note  
Taker



6

# บทบาทเวที บทบาทของทีมในเวทีคืออะไร ? คิดว่าตรงไหนต้องการปรับ...

จากประสบการณ์ในการจัดเวทีครั้งที่ 1  
พบว่าทีมและครูต้นเรื่องยังมีความ  
กังวลแฝงอยู่ทำให้การพูดคุยในช่วง  
แรกยังเป็นทางการ ดังนั้นทีมต้องปรับ  
เรื่องการสร้างบรรยากาศของการเริ่ม  
กิจกรรมให้ผ่อนคลาย





# 7

## ปัญหาที่ทีมโค้ชพบ และ ต้องการพัฒนาต่อ ข้อเสนอแนะที่ต้องการเพิ่มคืออะไร



1

### ปัญหาที่ทีมโค้ชพบ

ในการจัดเวทีครั้งที่ 1 ของเครือข่ายมหาวิทยาลัยราชภัฏภูเก็ต ปัญหาที่พบคือความกังวลที่เกิดขึ้นทั้งทีมโค้ชและ ครุต้นเรื่อง อาจจะเกิดจากความตื่นเต้นในการดำเนินเรื่องในเวทีครั้งที่ 1

2

### ต้องการพัฒนาต่อ

พัฒนาด้านการนำเสนอเรื่องราวและสร้างบรรยากาศในการจัดเวทีให้ผ่อนคลายมากขึ้น เพื่อให้การดำเนินเรื่องเป็นไปอย่างผ่อนคลาย แลกเปลี่ยนประเด็นเด็นที่ต้องการนำเสนอในเวลา 3 ชั่วโมง

3

### ข้อเสนอแนะที่ ต้องการเพิ่มคืออะไร

ในการจัดเวทีครั้งที่ 2 จะต้องมี การวางแผนขั้นตอนการดำเนินเรื่องแต่ลดความเป็นโครงสร้าง เพื่อให้เกิดบรรยากาศผ่อนคลาย แต่ยังสามารถได้รับความรู้ทางวิชาการ ประสบการณ์ การปฏิบัติ

# 8

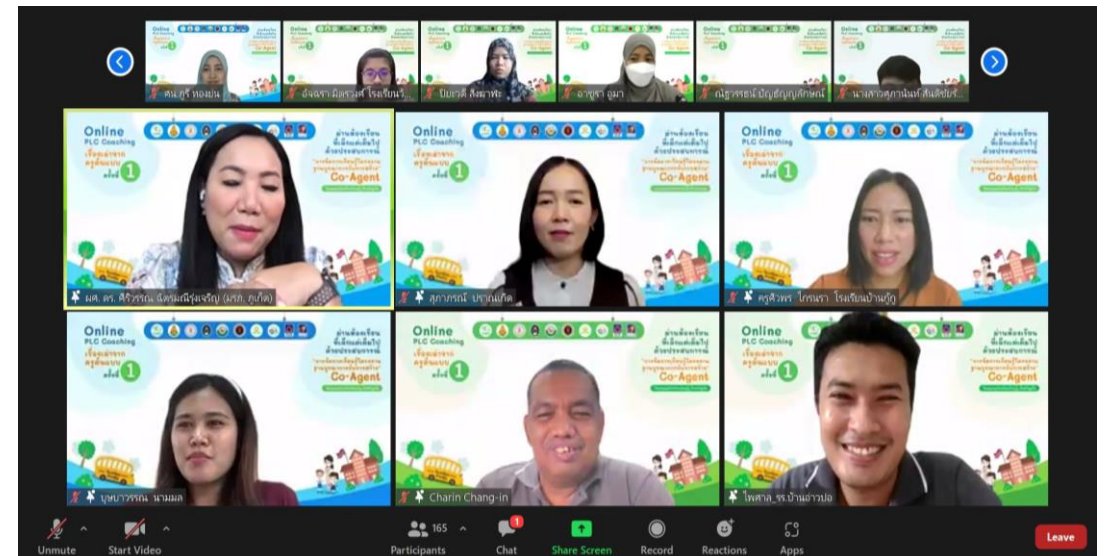
# การดำเนินการจัดเวที **Online PLC Coaching**

มีส่วนช่วยในการขับเคลื่อนงานหลักของ **ทีมโค้ช** ด้านการพัฒนาครูและผู้อำนวยการอย่างไร



# 1

เป็นเวทีที่สร้างความภาคภูมิใจกับครูต้นเรื่องและผู้มีส่วนเกี่ยวข้อง ร่วมทั้งเป็นเวทีวิชาการที่มีรูปแบบ กิ่งทางการในการแลกเปลี่ยนเรียนรู้กับทีมอื่นๆ และผู้ทรงคุณวุฒิเพื่อนำความรู้ ประสบการณ์ไปใช้ในการ พัฒนางานของตนเอง โดยเฉพาะด้านการจัดการเรียนรู้ที่พัฒนาสมรรถนะนักเรียนของครูและการเป็นโค้ช ที่ดีของผู้บริหารที่มีสมรรถนะด้านการบริหารจัดการ ด้านวิชาการและด้านการใช้เทคโนโลยี







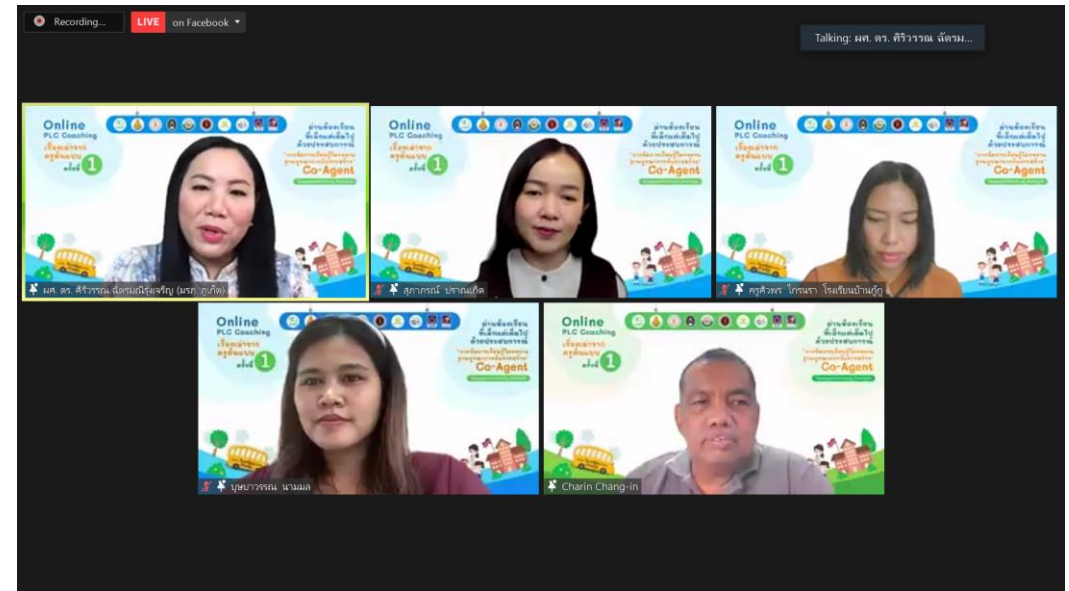
# การดำเนินการจัดเวที **Online PLC Coaching**

มีส่วนช่วยในการขับเคลื่อนงานหลักของ **ทีมโค้ช**  
ด้านการพัฒนาครูและผู้อำนวยการอย่างไร



เป็นแหล่งการฝึกและบ่มเพาะการทำหน้าที่เป็นครุต้นเรื่องที่สามารถวิเคราะห์ตนเองและนำเสนอสิ่งที่  
ประเด็นสำคัญของการเปลี่ยนแปลงตนเองด้านการจัดการเรียนการสอน การเป็นโค้ชที่ดีของผู้อำนวยการ  
โรงเรียนและศึกษานิเทศก์ รวมทั้งทีมทำงานของโครงการที่ได้เรียนรู้การมองหาประเด็นที่เป็นจุดสำคัญ  
และการนำเสนอเรื่องราวเพื่อให้เกิดการแลกเปลี่ยนในเวทีจากผู้เข้าร่วม

2





# 8

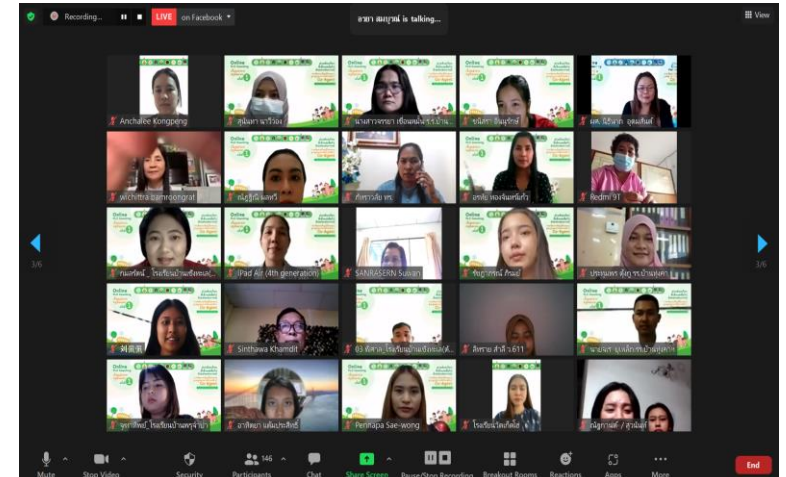
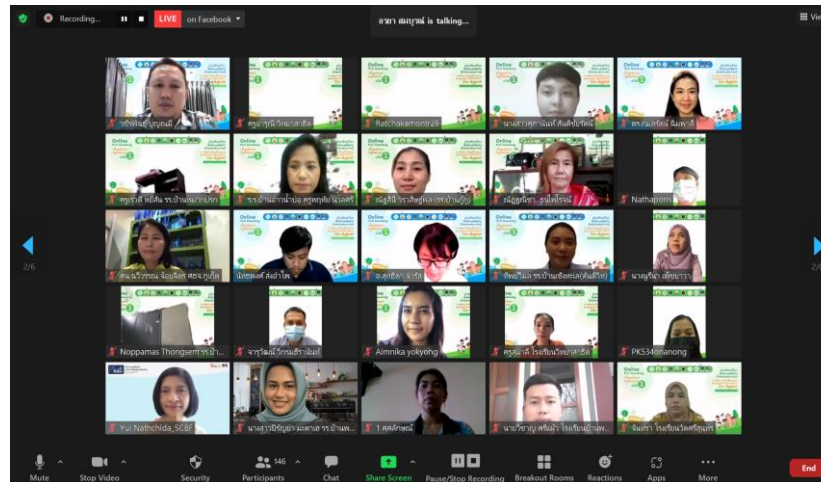
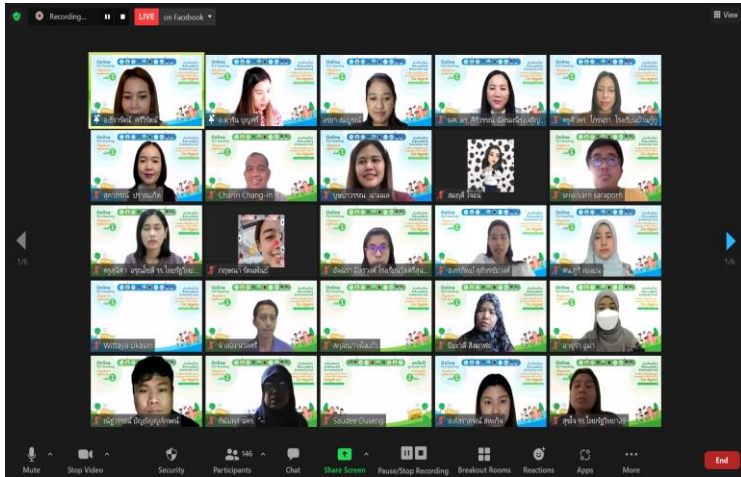
# การดำเนินการจัดเวที **Online PLC Coaching**

มีส่วนช่วยในการขับเคลื่อนงานหลักของทีมโค้ช  
ด้านการพัฒนาครูและผู้อำนวยการอย่างไร



## 3

เป็นเครื่องมือในการขับเคลื่อนให้เกิดวงการเรียนรู้วิชาการแบบไม่เป็นทางการ เกิดระบบนิเวศของการแลกเปลี่ยนเรียนรู้จากการปฏิบัติและการสะท้อนการปฏิบัติจากความรู้และประสบการณ์ของทุกภาคส่วน ซึ่งในทางกลับกันเวทีนี้จะเป็นโปรแกรมการพัฒนาวิชาชีพของครู ผู้อำนวยการ อาจารย์ ศึกษานิเทศก์ที่เข้าร่วม





# 8

## การดำเนินการจัดเวที **Online PLC Coaching**

มีส่วนช่วยในการขับเคลื่อนงานหลักของ**ทีมโค้ช** ด้านการพัฒนาครูและผู้อำนวยการอย่างไร



1

เป็นเวทีที่สร้างความภาคภูมิใจกับครูต้นเรื่องและผู้มีส่วนเกี่ยวข้อง ร่วมทั้งเป็นเวทีวิชาการที่มีรูปแบบ กิ่งทางการในการแลกเปลี่ยนเรียนรู้กับทีมอื่นๆ และผู้ทรงคุณวุฒิเพื่อนำความรู้ ประสบการณ์ไปใช้ในการ พัฒนางานของตนเอง โดยเฉพาะด้านการจัดการเรียนรู้ที่พัฒนาสมรรถนะนักเรียนของครูและการเป็นโค้ช ที่ดีของผู้บริหารที่มีสมรรถนะด้านการบริหารจัดการ ด้านวิชาการและด้านการใช้เทคโนโลยี

เป็นแหล่งการฝึกและบ่มเพาะการทำหน้าที่เป็นครูต้นเรื่องที่สามารถวิเคราะห์ตนเองและนำเสนอสิ่งที่เป็น ประเด็นสำคัญของการเปลี่ยนแปลงตนเองด้านการจัดการเรียนการสอน การเป็นโค้ชที่ดีของผู้บริหาร โรงเรียนและศึกษานิเทศก์ รวมทั้งทีมงานของโครงการที่ได้เรียนรู้การมองหาประเด็นที่เป็นจุดสำคัญ และการนำเสนอเรื่องราวเพื่อให้เกิดการแลกเปลี่ยนในเวทีจากผู้เข้าร่วม

2

3

เป็นเครื่องมือในการขับเคลื่อนให้เกิดวงการเรียนรู้วิชาการแบบไม่เป็นทางการ เกิดระบบนิเวศของการ แลกเปลี่ยนเรียนรู้จากการปฏิบัติและการสะท้อนการปฏิบัติจากความรู้และประสบการณ์ของทุกภาคส่วน ซึ่งในทางกลับกันเวทีนี้จะเป็นโปรแกรมการพัฒนาวิชาชีพของครู ผู้บริหาร อาจารย์ ศึกษานิเทศก์ที่เข้าร่วม