

ระบบบริหารคุณภาพของการศึกษาในระบบ

เอกสารชุดที่ ๒ นำเสนอวง PLC

วันที่ ๒๑ มิถุนายน ๒๕๖๕

ปรับปรุงใหม่วันที่ ๖ กันยายน ๒๕๖๕

ศีลวัต ศุขิลวรรณ

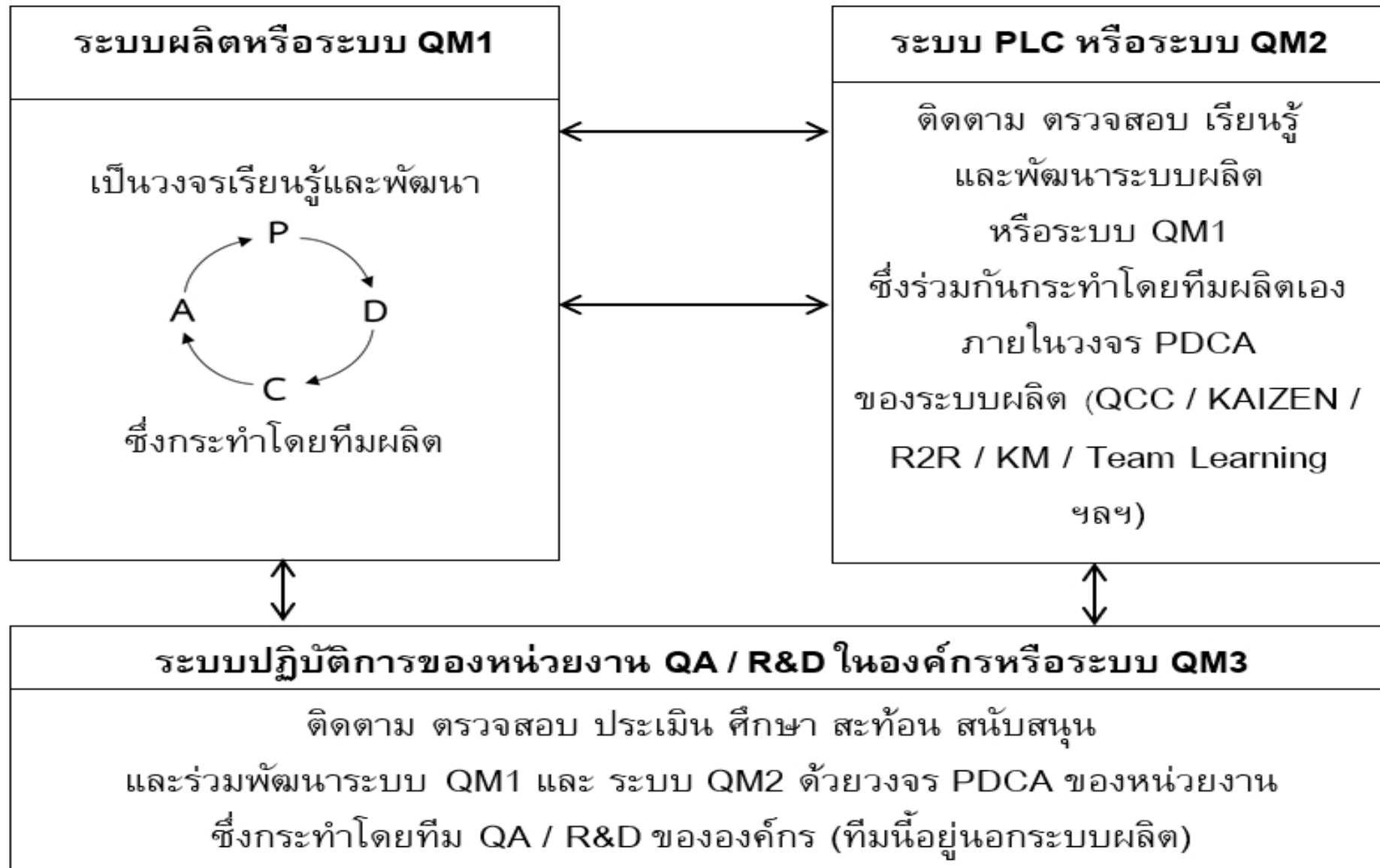
ปัจจัยหลักที่สนับสนุนการปรับตัวในช่วง สถานการณ์วิกฤตจาก COVID

การปรับตัวอย่างรวดเร็ว หนักหน่วง และต่อเนื่อง ที่เราทำในช่วงสถานการณ์ COVID มีปัจจัยหลักที่สนับสนุนให้เราทำได้คือ

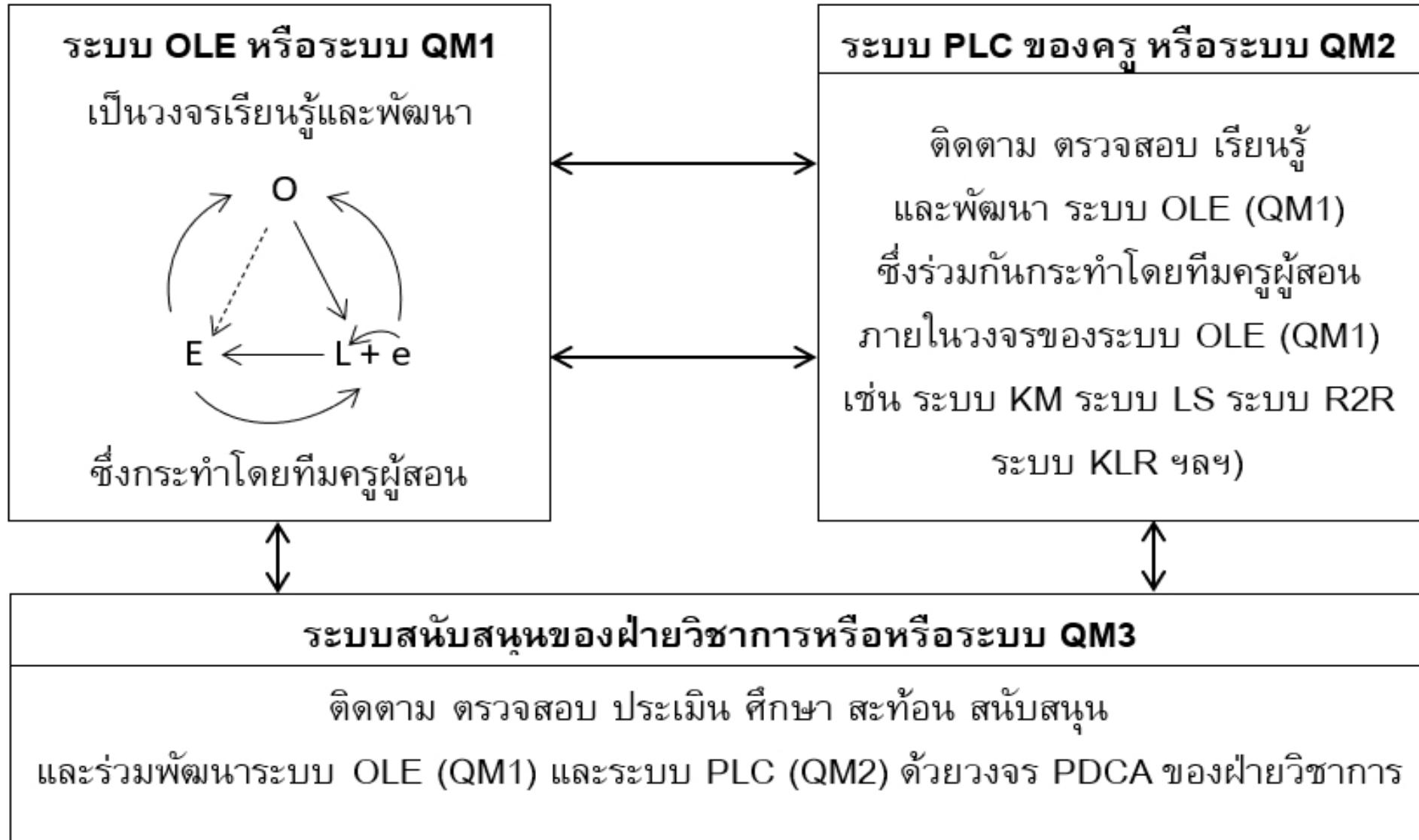
๑. วิสัยทัศน์ ความคิดสร้างสรรค์ การตัดสินใจ และความน่าเชื่อถือของผู้นำ
๒. กำลังใจ ความสามารถ และความสามัคคีของผู้ปฏิบัติทั้งหมด
๓. ระบบบริหารคุณภาพการศึกษาที่แข็งแกร่ง มีองค์ประกอบครบถ้วน

ในที่นี่ขอกล่าวถึงเฉพาะระบบบริหารคุณภาพการศึกษาเท่านั้น

ระบบบริหารคุณภาพของวิสาหกิจชั้นดี



ระบบบริหารคุณภาพของการศึกษาในระบบ



ระบบ OLE หรือ ระบบ QM1

ระบบ OLE หรือ ระบบ QM1 คืออะไร

คือ ระบบของหลักสูตร การเรียนการสอน การวัดและประเมินผล
ที่ทำหน้าที่สร้างนักเรียนให้เติบโตตามเป้าหมายของสถานศึกษา
(เทียบเท่าระบบผลิตในวิสาหกิจทั่วไป)

ซึ่งร่วมกระทำโดยครูผู้สอนทั้งหมดเป็นหลัก
และต้องมีลักษณะเป็นวงจรเรียนรู้และพัฒนา

นิยามเฉพาะ

อักษร O ในที่นี้ย่อมาจาก Objective หรือเป้าหมายของการจัดการศึกษาแต่ในที่นี้มีความหมายรวมถึง หลักสูตรพร้อมองค์ประกอบของหลักสูตร ทั้งหมดตั้งแต่ โครงหลักสูตร กรอบการจัดการเรียนรู้รายกลุ่ม ประสพการณ์ โครงสร้างการเรียนรู้รายปี ประมวลการจัดการเรียนรู้ รายภาคเรียน แผนการเรียนรู้รายครั้ง สื่อการเรียนรู้ อุปกรณ์ในการ เรียนรู้ ชุดความรู้ แบบฝึก คู่มีนักเรียน คู่มีครู ฯลฯ

นิยามเฉพาะ

อักษร L ในที่นี้ย่อมาจาก Learning หรือ การจัดการเรียนการสอนซึ่งมีความหมายรวมถึงการเตรียมความพร้อมของครู (และนักเรียน) ก่อนการเรียนการสอน การดำเนินการเรียนการสอน และการไต่ร่องสะท้อน บันทึกลง หลังการเรียนการสอน ตลอดจนการประเมินและพัฒนาภายในกระบวนการเรียนรู้ (Formative Assessment) ที่ฝังแฝงอยู่ภายใน L

นิยามเฉพาะ

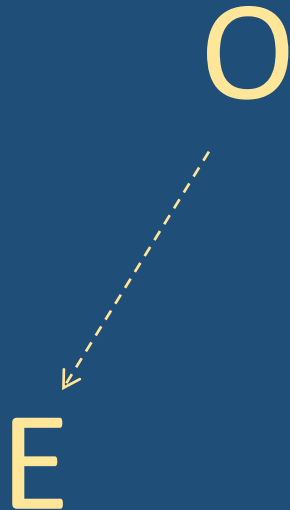
อักษร E ในที่นี้ย่อมาจาก Evaluation หรือการวัดและประเมินผล ซึ่งในที่นี้หมายถึงการวัดและประเมินผลสัมฤทธิ์ เมื่อสิ้นสุดการเรียนรู้ในแต่ละช่วง (*Summative Assessment*)

นิยามเฉพาะ

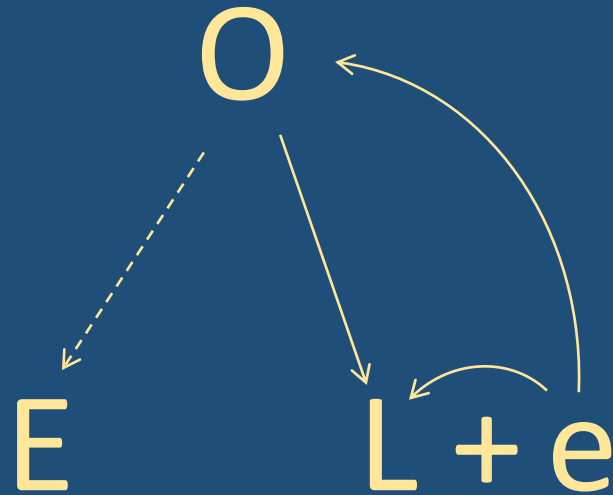
องค์ประกอบของระบบ OLE หมายถึง องค์ภาพทั้งหมดของ O L E และความสัมพันธ์ที่ทำให้องค์ภาพทั้งหมดทำงานร่วมกันเป็นเอกภาพ มั่นคง ต่อเนื่อง สามารถปรับสมดุลและซ่อมแซมส่วนเสียหายได้ด้วยตนเอง

วงจรการทำงานขอระบบ OLE

ลำดับที่ ๑ การจัดทำหรือปรับปรุงพัฒนาหลักสูตร หรือ O



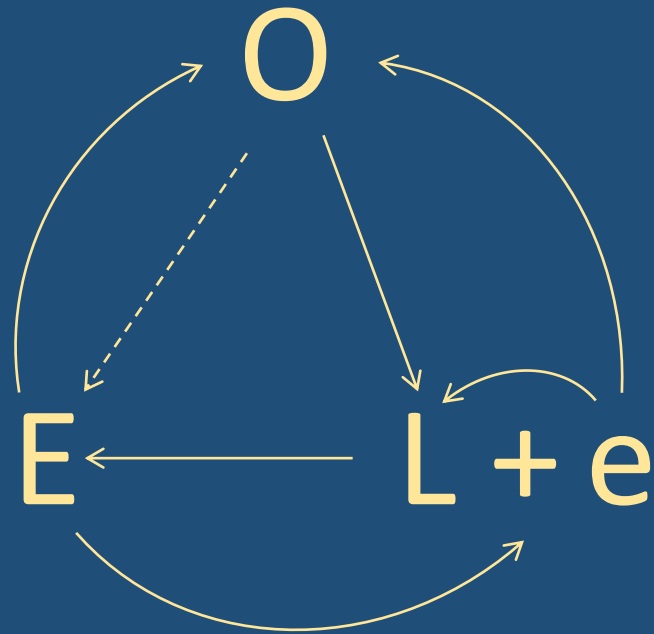
ลำดับที่ ๒ การจัดการเรียนการสอนหรือ L



ลูกศรเส้นโค้งหมายถึงการนำข้อมูลสะท้อนกลับจาก e ไปปรับปรุง O L นักเรียนและครู (ซึ่งเทียบเท่ากับ A ในวงจร PDCA)

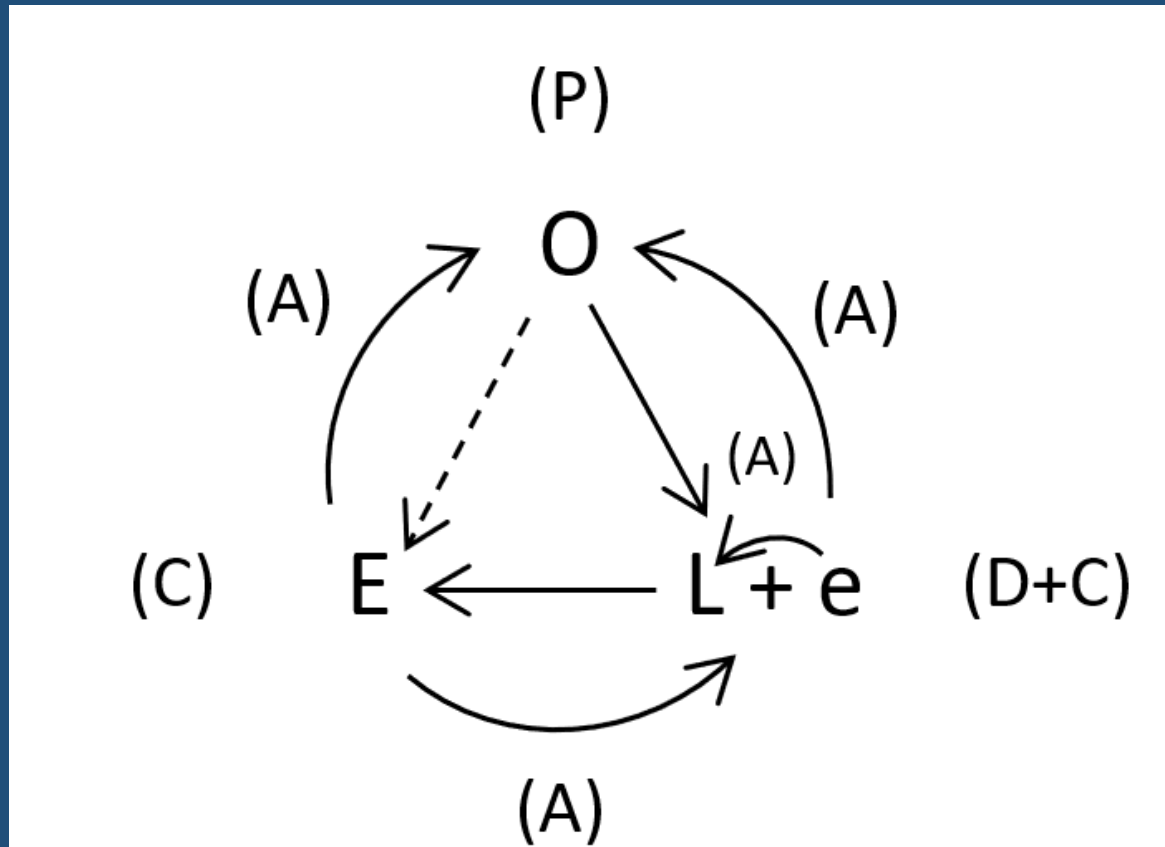
e หมายถึง การประเมินเพื่อพัฒนาภายในกระบวนการเรียนรู้ หรือ *Formative Assessment* ภายในกระบวนการเรียนรู้ ซึ่ง ใน L ชั้นดี จะต้องมีย e ผังแฝงอยู่เสมอ

ลำดับที่ ๓ การประเมินผลสัมฤทธิ์ของนักเรียนเมื่อสิ้นสุดการเรียนการสอนในแต่ละช่วง หรือ E (Summative Assessment)



ลูกศรเส้นโค้งหมายถึงการนำข้อมูลสะท้อนกลับจาก e และ E ไปปรับปรุง O L นักเรียน และครู (ซึ่งเทียบเท่ากับ A ในวงจร PDCA)

เปรียบเทียบระบบ OLE กับระบบ PDCA



วงจร OLE หนึ่งรอบเท่ากับ PDCA

ระบบ PLC หรือ ระบบ QM2

ระบบ PLC หรือ ระบบ QM2 คืออะไร

คือ ระบบที่ทำหน้าที่ติดตาม ตรวจสอบ เรียนรู้ และพัฒนาระบบ OLE (QM1)
ซึ่งร่วมกันกระทำโดยทีมครูผู้สอนภายในวงจรของระบบ OLE (QM1)

ในวิสาหกิจทั่วไป เช่น QCC / KAIZEN / R2R / KM / Team Learning ฯลฯ

ในสถานศึกษา เช่น KM / LS / R2R / KLR ฯลฯ

ระบบ PLC หรือ ระบบ QM2 ของเพลินพัฒนาช่วงชั้นที่ ๑-๒

บูรณาการ

ระบบKM (Knowledge Management)

ระบบ LS (Lesson Study)

ระบบ R2R (Routine to Research)

ให้เป็นเอกภาพและเป็นงานชิ้นเดียวกัน

เรียกว่า ระบบ KLR

เปรียบเทียบระบบ KM กับระบบ LS

ระบบ KM	ระบบ LS
<p>หลักการ</p> <p>ดึง รวบรวม เรียบเรียง เปิดเผย และถ่ายทอด “ความรู้ปฏิบัติ” ที่สะสมอยู่ในครูทุกคนให้ปรากฏและไหลเวียนทั่วถึงแก่ครูทุกคน</p> <p>ทำให้ความรู้ที่ไหลเวียนนั้นไหลผ่านครูลงสู่การทำงานและเกิดการเรียนรู้ ย้อนจากการทำงานกลับมาสู่ครู</p>	<p>หลักการ</p> <p>หล่อหลอมการทำงานและการเรียนรู้ของครูทั้งทีมเข้าด้วยกัน เพื่อสร้างการเรียนรู้และการพัฒนาร่วมกันอย่างต่อเนื่อง และมีเป้าหมายมั่นคงชัดเจน</p>

เปรียบเทียบระบบ KM กับระบบ LS

ระบบ KM	ระบบ LS
<p>วิธีการ</p> <ol style="list-style-type: none">ใช้ KO* และวัฒนธรรมการร่วมคิดร่วมทำอย่างมีความสุขเป็นพลังขับเคลื่อนระบบ KM ไปพร้อมกับระบบ OLEใช้กิจกรรมฟัง พูด อ่าน เขียน ถอดบทเรียน และแลกเปลี่ยนเรียนรู้ในลักษณะต่าง ๆ เป็นเครื่องสร้างการไหลเวียนของความรู้สอดประสานและแทรกซึมอยู่ระบบ OLE อย่างอิสระ	<p>วิธีการ</p> <ol style="list-style-type: none">ใช้การทำงานแบบร่วมมือรวมพลัง (Collaborative Working) ในระบบ OLE เป็นพลังขับเคลื่อนระบบ LSใช้การทำงานแบบร่วมมือรวมพลัง ในระบบ OLE เป็นเครื่องหล่อหลอมการทำงานและการเรียนรู้ร่วมกันมีลำดับการปฏิบัติที่ชัดเจนเป็นเนื้อเดียวกันกับระบบ OLE ในทุกขั้นตอน

* KO ย่อมาจาก Knowledge Officer หมายถึง ผู้ที่ทำหน้าที่ Facilitator ในกิจกรรม KM

เปรียบเทียบระบบ KM กับระบบ LS

ระบบ KM	ระบบ LS
วิธีการ ๔. สร้างการไหลเวียนความรู้ การเรียนรู้และการพัฒนาอย่างเป็นธรรมชาติ เปิดกว้าง และมีชีวิตชีวา	วิธีการ ๔. มุ่งโฟกัสที่การเรียนรู้เพื่อพัฒนาระบบ OLE นักเรียน และครูอย่างมีประสิทธิภาพ
ลักษณะเด่น ความเป็นธรรมชาติ เปิดกว้าง และมีชีวิตชีวาในความสัมพันธ์ ในการเรียนรู้ และในการพัฒนา	ลักษณะเด่น ความคมเข้ม กรอบการปฏิบัติชัดเจน ระดมพลัง และมุ่งผลสัมฤทธิ์
ทั้ง ระบบ KM และ ระบบ LS มีส่วนเหมือนกันตรงที่ ก่อให้เกิดการเรียนรู้และการพัฒนา*ร่วมกันแก่ครู อย่างเป็นวงจรยกระดับที่ต่อเนื่องและแนบเนียนอยู่ในงานประจำ	

* “การพัฒนา” ในที่นี้หมายถึงการพัฒนาระบบ OLE นักเรียน ครู และทีมครู

ระบบ Routine to Research หรือ ระบบ R2R คืออะไร

คือ ระบบ PLC ชนิดหนึ่ง

ที่มีลักษณะเป็นงานวิจัยและพัฒนาเชิงปฏิบัติการในหน่วยงานประจำ

ซึ่งฝังตัวอยู่อย่างแนบเนียนในหน่วยงานประจำ

ในที่นี้หมายถึงการทำวิจัยชั้นเรียนหรือวิจัยบทเรียน

ที่ฝังตัวอยู่อย่างแนบเนียนในระบบ OLE (QM1)

วิธีบูรณาการ ระบบ KM ระบบ LS และ ระบบ R2R ให้เป็นเอกภาพและแนบเนียนอยู่ในระบบ OLE

๑. สังเคราะห์ระบบ LS (Lesson Study) กับระบบ R2R (Routine to Research) ให้เป็นระบบ LR (Lesson Research) โดย
 - กำหนดให้ในการปฏิบัติระบบ LS ต้องมีโจทย์การพัฒนาที่มั่นคงและต่อเนื่อง
 - มีการตั้งสมมติฐานเกี่ยวกับวิธีการและปัจจัยที่ตอบโจทย์การพัฒนานั้นโดยมีเหตุผล ทฤษฎี และหลักฐานประกอบ
 - มีการนำสมมติฐานนั้นมาสร้างเป็น Treatment คือแผนการเรียนรู้ กระบวนการเรียนรู้ และการประเมินและนำสู่ระบบ OLE
 - มีการเก็บข้อมูลสะท้อนกลับของ Treatment นั้นอย่างมีระเบียบ เป็นระบบ ต่อเนื่อง
 - มีการนำข้อมูลสะท้อนกลับเหล่านั้นมาวิเคราะห์ สังเคราะห์ เพื่อปรับปรุง Treatment ให้บรรลุเป้าหมายการพัฒนา
 - มีการประมวล สรุป การเรียนรู้ของครูที่เกิดขึ้นทั้งหมดในโครงสร้างของงานวิจัย

วิธีบูรณาการระบบ KM ระบบ LS และระบบ R2R ให้เป็นเอกภาพและแนบเนียนอยู่ในระบบ OLE

๒. ทำให้วาระหลักของเวที KM ทั้งรายสัปดาห์และรายครึ่งปี เป็นการถอดบทเรียนและแลกเปลี่ยนเรียนรู้ความรู้ปฏิบัติจากระบบ LR (ระบบ Lesson Research)

ดังนั้น เมื่อสังเคราะห์ระบบ LS กับระบบ R2R ให้เป็นระบบ LR และทำให้วาระของเวที KM เน้นไปที่ความรู้ปฏิบัติจากระบบ LR สิ่งที่ได้คือระบบ KM ระบบ LS และระบบ R2R หลอมรวมเป็นงานเดียวกัน เกิดเป็นระบบ KLR ที่ฝังตัวแนบเนียนอยู่ในระบบ OLE (QM1)

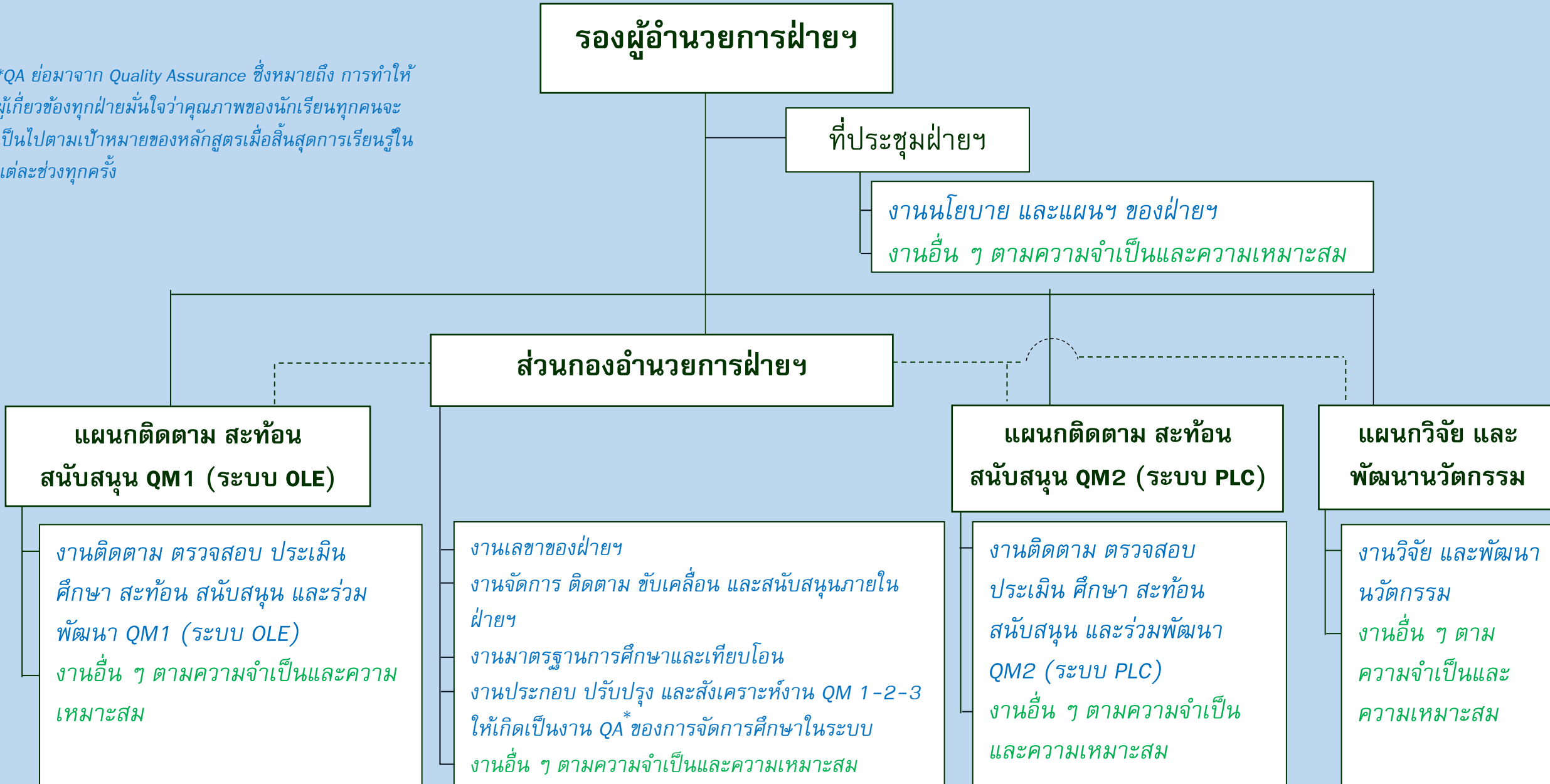
ระบบสนับสนุนของฝ่ายวิชาการ หรือ ระบบ QM3

“ระบบ QM3 ของฝ่ายวิชาการคืออะไร”

คือ ระบบที่ทำหน้าที่ติดตาม ตรวจสอบ ประเมิน ศึกษา สะท้อน สนับสนุน
และร่วมพัฒนาระบบ OLE (QM1) และระบบ PLC (QM2)
ด้วยวงจร PDCA ของฝ่ายวิชาการ

โครงสร้างการทำงานของฝ่ายวิชาการ

*QA ย่อมาจาก Quality Assurance ซึ่งหมายถึง การทำให้ผู้เกี่ยวข้องทุกฝ่ายมั่นใจว่าคุณภาพของนักเรียนทุกคนจะเป็นไปตามเป้าหมายของหลักสูตรเมื่อสิ้นสุดการเรียนรู้นั้นในแต่ละช่วงทุกครั้ง



พื้นที่ปฏิบัติการร่วมกับฝ่ายการเรียนการสอน

๑. วงประชุมขับเคลื่อนระบบ QM1-2-3
๒. พื้นที่เฉพาะกิจสำหรับคณะทำงานร่วมแบบต่าง ๆ
๓. ร่วมนิเทศกับครูในระบบ KLR
๔. งานจัดการความรู้รายครึ่งปี
๕. Cyber Space
 - หอบันดาลใจ
 - ระบบคลังองค์ความรู้ของ O
 - ระบบคลังเครื่องมือวัดและประเมินผล
 - ระบบการให้ข้อมูลสะท้อนกลับ
 - คลังข้อมูลสนับสนุนระบบ OLE และระบบ PLC
๖. การจัดอบรม/Work shopร่วมกับทางช่วงชั้น

คุณูปการสำคัญของระบบ QM1-2-3

๑. สร้างความมั่นคงของการบริหารคุณภาพ
๒. สร้างความก้าวหน้าในการบริหารคุณภาพอย่างต่อเนื่องทั้งในด้านการมุ่งสู่ Zero Defect และในด้านการพัฒนานวัตกรรม
๓. สร้างความพร้อมในการปรับตัวในภาวะวิกฤตอย่างรวดเร็ว รุนแรง ที่ทำได้อย่างมีระเบียบ เป็นระบบ ควบคุมการปฏิบัติได้ทั่วถึงทุกองคาพยพในระบบ
๔. ทำให้โรงเรียนเกิดเป็นองค์กรเรียนรู้ที่มีชีวิต
๕. สร้างและพัฒนาความรู้ด้านการบริหารคุณภาพให้กับโรงเรียนและสังคม