

..... ประเมินผลกระทบท .....  
.....

“ Determining Impact, Responding When the Impact Is Insufficient, and Knowing What Does Not Work ”

สาระสำคัญ คือ

ครูต้องประเมินผลลัพธ์ของกระบวนการเรียนรู้ของนักเรียน และนำข้อมูลมาคิดดำเนินการปรับปรุงวิธีการสอน โดยหามาตรการเมื่อผลการประเมินไม่ดีพอ และ วิเคราะห์ว่าปัจจัยใด ที่ส่งผลการประเมินนั้น

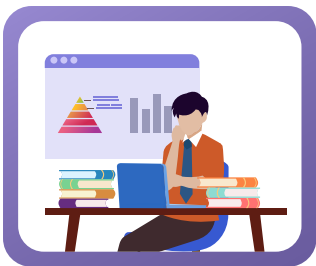


– ชุมชนครูเพื่อศิษย์สร้างการเรียนรู้สู่ระดับเชื่อมโยงออนไลน์ –

..... ขนาดของค่าผลลัพธ์ Effect Size .....

$$ES = \left( \frac{\text{ค่าเฉลี่ยของผลการประเมินหลังสอน} - \text{ค่าเฉลี่ยของผลการประเมินก่อนสอน}}{\text{ค่าเฉลี่ยเบี่ยงเบน}} \right)$$

ค่า  $ES = 0.40$  เป็นค่าเฉลี่ยของพัฒนาการเรียนรู้ของนักเรียนในเวลา 1 ปี กระบวนการเรียนรู้ที่มีค่า  $ES$  ต่ำกว่า 0.40 จึงถือว่าให้ผลต่ำกว่ามาตรฐาน



ประโยชน์การประเมินก่อนสอน

- นำมาเปรียบเทียบกับผล Post - Assessment สำหรับใช้คำนวณหา  $ES$
- ช่วยให้ครูรู้ว่านักเรียนคนไหนพื้นฐานความรู้เดิมอ่อนแอ และต้องการความช่วยเหลือพิเศษ เพื่อให้ครูนำมาใช้ออกแบบดำเนินการช่วยเหลือต่อไป



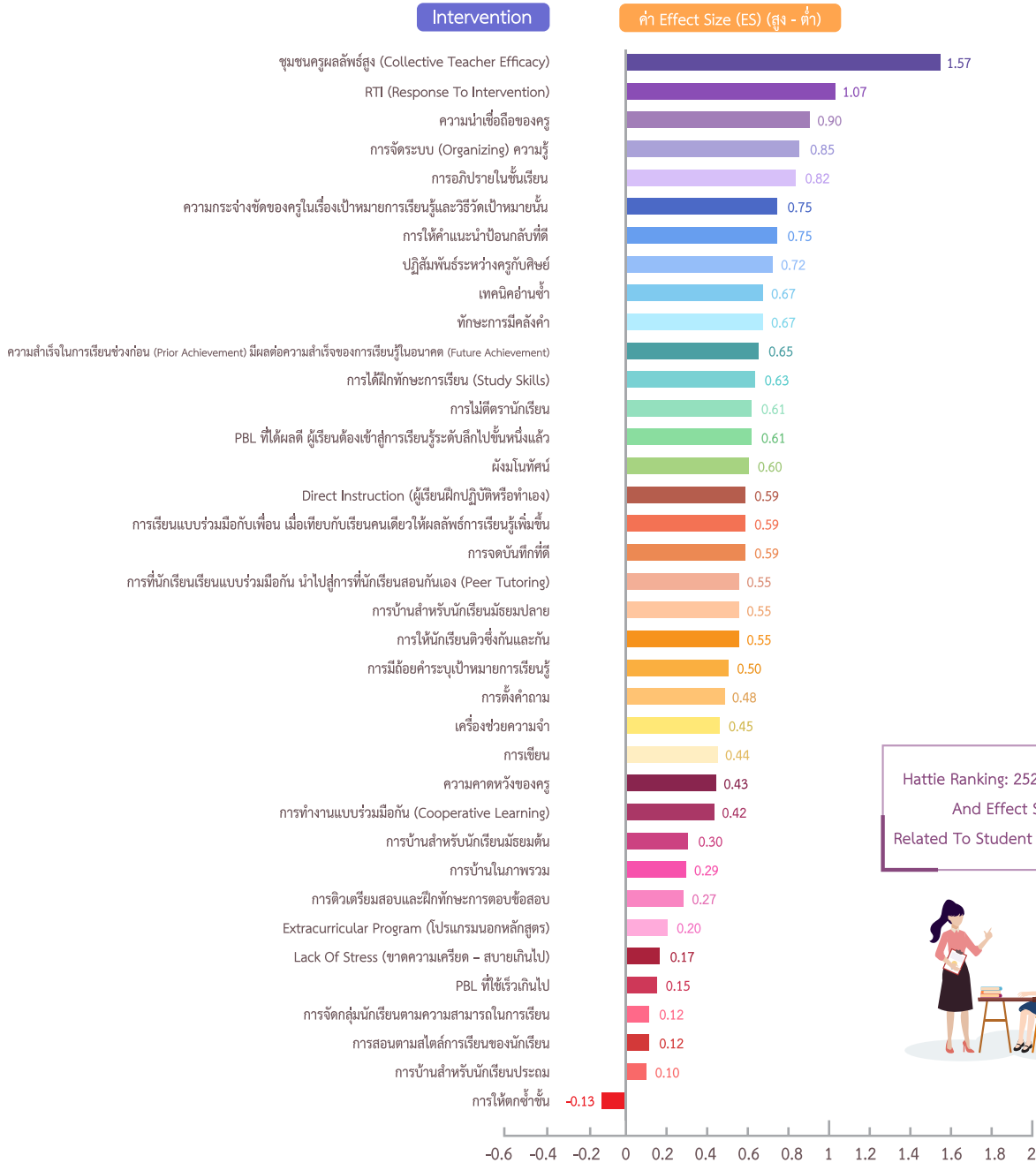
การประเมินหลังสอน

- หลังจบบทเรียนก็ดำเนินการทดสอบผลซ้ำทันทีด้วยแบบทดสอบเดียวกันกับ Pre - Assessment

ระดับ Effect Size ของ Intervention

ส่งผลต่อการเรียนรู้ของผู้เรียนให้มีคุณภาพสูง

มาตรการ (Intervention) มีมากกว่า 252 ตัวอย่างในหนังสือครูเพื่อศิษย์ สร้างการเรียนรู้สู่ระดับเชื่อมโยง ได้นำมากระจายไว้ในหนังสือแต่ละบท (Effect Size มีที่มาจาก John Hattie ได้รวบรวมรายงาน Meta - Analysis ของผลงานวิจัยทางการศึกษา 800 ผลงานจากทั่วโลก มีรายงานวิจัย 70,000 ชิ้น เกี่ยวข้องกับนักเรียน 300 ล้านคน (ค.ศ.2015) ซึ่งได้คำนวณ Effect Size ของ Intervention ที่ส่งผลต่อการเรียนรู้ของผู้เรียนให้มีคุณภาพสูงที่มีความน่าเชื่อถือสูงมาก)



Hattie Ranking: 252 Influences And Effect Sizes Related To Student Achievement



มาตรการต่างๆในการยกระดับผลลัพธ์ การเรียนรู้ของผู้เรียน และ Effect Size

ดูรายละเอียดเพิ่มเติมที่ <https://visible-learning.org/hattie-ranking-influences-effect-sizes-learning-achievement/>

- ชุมชนครูเพื่อศิษย์สร้างการเรียนรู้สู่ระดับเชื่อมโยงออนไลน์ -

..... เมื่อประเมินผลลัพธ์การเรียนรู้ได้ค่า ES น้อย .....



### ครูควรมี

- ◆◆ ทักษะและเห็นความสำคัญในการช่วยเหลือผู้เรียนที่ต้องการความช่วยเหลือ
- ◆◆ กระบวนการในการตรวจสอบผู้เรียนที่มีปัญหาการเรียน ต้องการความช่วยเหลือพิเศษ
- ◆◆ ความสามารถในการกำหนดแผนความช่วยเหลือผู้เรียน
- ◆◆ กระบวนการแก้ปัญหา เพื่อให้ทำให้ผู้เรียนมีผลลัพธ์การเรียนรู้ที่สูงขึ้น
- ◆◆ มาตรการในการช่วยเหลือผู้เรียนในการแก้ปัญหการเรียน
- ◆◆ มีระบบคัดกรองผู้เรียนเพื่อให้ครูได้รับทราบว่า มีนักเรียนคนใดต้องการความช่วยเหลือในด้านใด
- ◆◆ มีมาตรการช่วยเหลือผู้เรียนในแต่ละด้านตามระดับความรุนแรงของปัญหาได้อย่างเหมาะสม

..... ตัวอย่างมาตรการที่ใช้ .....

เพื่อทำให้ผู้เรียนมีผลลัพธ์การเรียนรู้ที่สูงขึ้น เช่น



- ▶ ครูมีสัมพันธภาพที่ดีกับผู้เรียน ใส่ใจต่อความคิดเห็นและการตอบสนองของผู้เรียน เป็นที่ไว้วางใจของผู้เรียน สามารถสร้างบรรยากาศที่ดี ทำให้ผู้เรียนรู้สึกมีความสุขและอยากมาโรงเรียน รู้จักผู้เรียนเป็นรายบุคคล ช่วยให้ผู้เรียนรู้จักตนเองและพยายามพัฒนาตนเอง ให้บรรลุตามศักยภาพสูงสุดของแต่ละคน



- ▶ ครูเลือกใช้ “เครื่องมือ” และ “สื่อการเรียนรู้” ที่หลากหลายและนำมาปรับใช้ในกระบวนการจัดการเรียนรู้ได้ตามความสนใจ ความถนัด และความแตกต่างของผู้เรียน

(เครื่องมือในการออกแบบการเรียนรู้ เช่น Project-based Learning / Problem-based Learning / Active Learning / Constructive Learning / Peer - Assisted Learning Strategies / การสร้างชิ้นงาน สิ่งประดิษฐ์ นวัตกรรม)

..... **มาตรการ (Interventions) ที่ไม่ได้ผล** .....  
จากหลักฐานเชิงประจักษ์ (Meta – Analysis)



● ตกซ้ำชั้น



● จัดกลุ่มตาม  
ความสามารถ  
ผู้เรียน



● สอนตาม  
สไตล์การเรียนรู้



● ทิวเตรียมสอบ



● การบ้าน

**ครูควร**

- ◆> เข้าใจหลักการวัดและประเมินผลการเรียนรู้ตามสภาพจริงที่อิงฐานสมรรถนะ (ASK) และสามารถนำมาวิเคราะห์จัดทำกรอบแนวทางการพัฒนาและยกระดับคุณภาพ “ผู้เรียน” ได้
- ◆> มีวิธีการวัดและประเมินผลอย่างเป็นระบบทั้ง Formative Assessment (การประเมินความก้าวหน้า เช่น ทักษะ 3Cs) และ Summative Assessment (คะแนนการสอบ) และเห็นพัฒนาการการเรียนรู้ของผู้เรียนได้
- ◆> สามารถระบุวิธีวัดความก้าวหน้าของผู้เรียนแบบ Formative Assessment ในทุกขั้นตอนของการเรียนรู้ โดยระบุได้ว่าวัดสมรรถนะอะไร และสามารถใช่วิธีการวัดแบบไหน อย่างไร (ผลการเรียนรู้ทั้งเจตคติ ทักษะและความรู้ของผู้เรียนที่ทำให้ครูรู้ว่าผู้เรียนเรียนรู้ในระดับใด เช่น ระดับผิว ระดับลึก และระดับเชื่อมโยง โดยใช้ข้อมูลนี้ในการพัฒนาแผนการสอนต่อไป หรือช่วยเหลือผู้เรียนที่ต้องการความช่วยเหลือพิเศษรวมถึงมีการประเมินวัดความก้าวหน้าอย่างต่อเนื่อง)
- ◆> ใช้การประเมินผลกระทบบทเรียนต่อการเรียนรู้ของผู้เรียน และใช้ข้อมูลมาพิจารณาปรับปรุงวิธีการสอนของครู เพื่อให้บทเรียนก่อผลลัพธ์การเรียนรู้ที่มีระดับผลกระทบสูง (High Effect Size)
- ◆> เก็บข้อมูลเป็นระบบ วิเคราะห์เป็นระบบ หากกระบวนการและวิธีการที่มีความหมายต่อการยกระดับการสอน นำไปสู่การวิจัยในชั้นเรียนและยกระดับการสอนได้ชัด สามารถระบุเหตุและผลจากการปรับปรุงการสอน ครูมีความชำนาญ สามารถใช้อย่างต่อเนื่อง เห็นผลอย่างชัดเจน
- ◆> มีรูปแบบการประเมิน (Platform) ให้พ่อแม่ ผู้ปกครอง หรือผู้มีส่วนเกี่ยวข้องกับผู้เรียนมีส่วนร่วมในการประเมินและแสดงข้อคิดเห็นในการสนับสนุนการพัฒนาผู้เรียนร่วมกับครูอย่างเป็นระบบ ชัดเจน และอย่างต่อเนื่อง

– ชุมชนครูเพื่อศิษย์สร้างการเรียนรู้สู่ระดับเชื่อมโยงออนไลน์ –